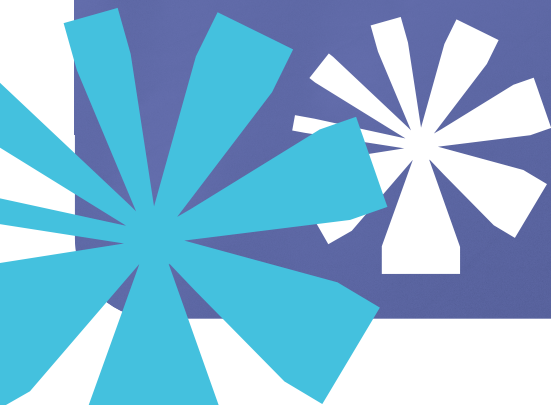


LINHA

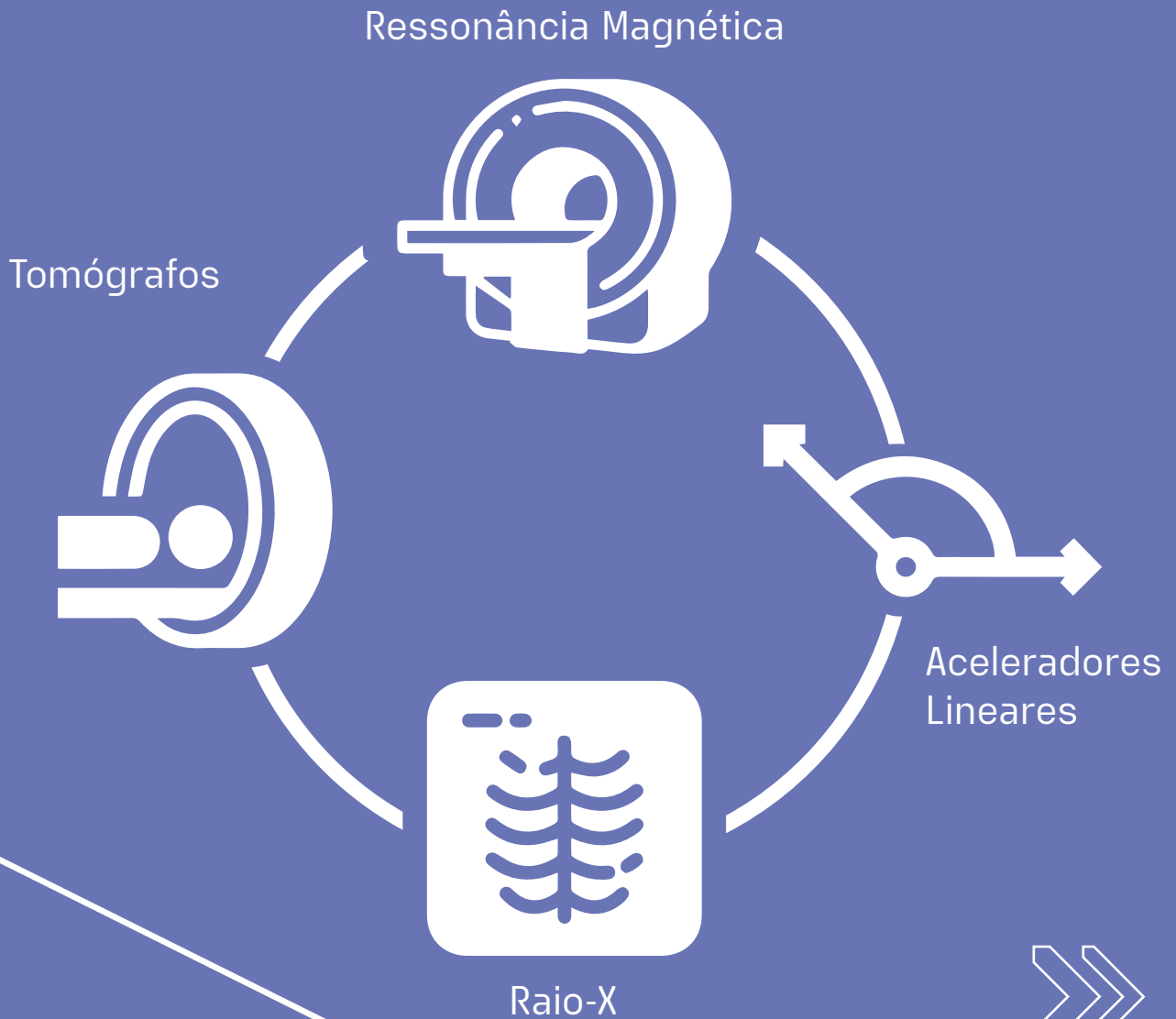
HOSPITALAR



 **transcalor**

>> Aplicação

Diagnóstico por imagem





Preservando a Eficiência Diagnóstica com Praticidade, Segurança e Comodidade.

A confiabilidade e a precisão dos equipamentos de imagem, como ressonância magnética, tomografia, aceleradores lineares e raio-X, exigem uma estabilidade térmica para funcionarem corretamente e gerar as imagens dos exames com precisão. Isso é necessário para que os profissionais da saúde garantam o correto diagnóstico para seus pacientes e se evitem retrabalhos e custos desnecessários. Para isso é necessária a utilização de um chiller confiável de altíssima segurança e qualidade, para que o processo de resfriamento indireto dos equipamentos de imagem possa ser realizado de forma consistente, minimizando o risco de falhas e interrupções operacionais.

Além de assegurar o funcionamento adequado dos equipamentos de imagem, os chillers desempenham um papel crucial no controle de temperatura e umidade em ambientes hospitalares. A manutenção de condições térmicas confortáveis não apenas promove o bem-estar dos pacientes, familiares e funcionários, mas também contribui para a prevenção de proliferação de bactérias e fungos, garantindo assim a segurança sanitária do ambiente hospitalar.

Aqui entra em cena a importância dos equipamentos Transcalor, dispositivos projetados para fornecer refrigeração confiável, consistente e precisa para seus equipamentos de imagem.



>> Chiller THC Health Care

Os chillers THC da Transcalor desempenham um papel crucial na medicina diagnóstica, fornecendo confiabilidade e eficiência no resfriamento do sistema de criogenia, controle de temperatura/umidade e refrigeração do gás hélio, garantindo o funcionamento adequado dos equipamentos médicos.

Sua robustez, economia operacional e integração perfeita com os principais fabricantes os posicionam como uma escolha confiável para estabelecer e manter um ambiente estável e seguro em ambientes hospitalares e clínicas.

Se você está em busca de equipamentos de alto desempenho e confiabilidade para sua instituição de saúde, os chillers THC da Transcalor representam a solução ideal.



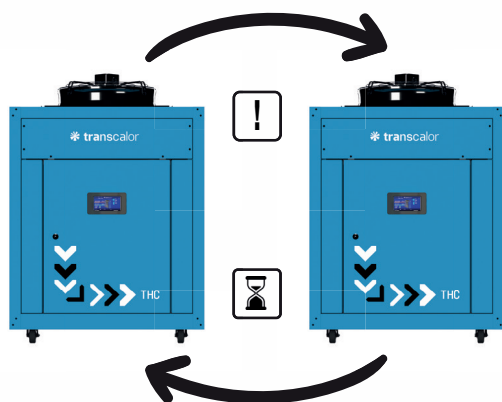
Juntos, podemos promover avanços significativos na medicina diagnóstica com a excelência técnica dos produtos Transcalor!



Por que escolher os chillers THC da Transcalor para os seus equipamentos de medicina diagnóstica?

CONECTIVIDADE TOTAL

- Protocolos de comunicação para monitoramento remoto: Modbus TCP/IP, Modbus RTU, Ethernet TCP/IP, BACNET IP e SNMP V1 e V2
- Use seu smartphone ou computador para acessar o supervisório em nuvem e monitore seu equipamento em tempo real, podendo exportar relatórios de performance e códigos de erro
- IHM com software exclusivo com operação amigável
- CLP (controle lógico programável) com integração inteligente entre chillers já incluída



REVEZAMENTO INTELIGENTE

- Kit hidráulico fornecido separadamente;
- Revezamento por parada;
- Revezamento de Equipamentos por Tempo.



LONGEVIDADE

- Tubulação Hidráulica em Inox 304 e conexões victaulic
- Sensor de Fluxo Digital
- Bypass automático + sensor de Anticongelamento
- Filtro de água para retenção de particulados (incluso no fornecimento)
- Sensores de pressão conectados por soquete (válvula Schrader)
- Espaço e layout de tubulação otimizado (facilitando manutenções)



PROTEÇÃO ANTICORROSIVA

- Condensador com camada de proteção e-coating
- Estrutura e fechamento externo em aço inox 304
- Tubulação hidráulica em aço inox 304 (Padrão em todas as unidades)



Confiabilidade e robustez resumem a Linha THC, que proporcionam tranquilidade para seus equipamentos de imagem e controle climático dos ambientes. É um produto pensado para longevidade e fácil manutenção, uma escolha confiável e inteligente para aplicações hospitalares.

Além das características apresentadas, o chiller possui uma série de proteções operacionais demonstradas a seguir:

TOTAL PROTEÇÃO



Especificações Técnicas



Modelo	Capacidade de Refrigeração	Potência Nominal	Dados da Bomba		Dimensões			Vazão de Ar Disponível (Condensador)	Linha Hidráulica	Massa
	kcal/h	kW	Vazão (m³/h)	mca	Comp. (mm)	Largura (mm)	Altura (mm)	m³/h	Diam. Polegadas	kg
THC-9	9.800	6,8	2,1	35	954	704	1332	8.000	1"	200
THC-15	15.000	9,4	4,4	35	1106	833	1553	8.000	1"	300
THC-22	22.000	12,6	4,4	35	1594	950	1623	16.000	1.1/2"	450
THC-30	30.000	18,8	7,4	35	1594	950	1623	16.000	1.1/2"	450
THC-45	45.000	23,2	14,0	35	1810	824	2327	16.000	2"	550
THC-60	60.000	32,8	14,0	35	1810	824	2327	16.000	2"	550
THC-75	75.000	39,6	28,0	30	2418	1016	1990	24.000	2"	650
THC-100	100.000	50,5	28,0	30	2697	1016	2182	30.000	3"	700

*Características para água gelada saindo a 10°C e 27°C de temperatura ambiente.



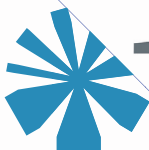
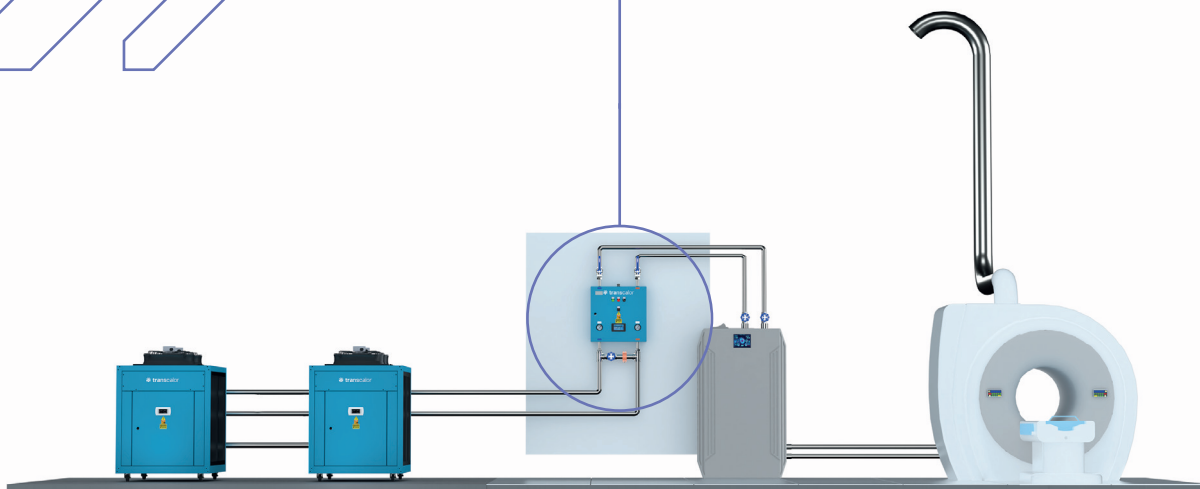
>> Soluções Adicionais

PHC

O painel de fluxo PHC Transcalor contém instrumentação integrada para monitoramento de parâmetros como vazão, pressão e temperatura. Existe ainda a válvula para controle da vazão que possibilita a configuração exigida pelo equipamento de imagem beneficiado.

Está incluso no painel um medidor de Vazão Digital com inspeção visual, sensores de temperatura e manômetros de pressão para ambas as linhas (água gelada para processo e água de retorno).

O PHC possui grande aceitação entre os fabricantes de Ressonância Magnética e Acelerador Linear, por sua praticidade e versatilidade que permitem fácil manuseio e visualização constante dos dados.



Estabilizador de Temperatura para Controle Avançado na Radiologia

O Estabilizador de Temperatura é uma solução desenvolvida para otimizar o desempenho dos equipamentos aceleradores lineares (radiologia). Este sistema inovador oferece controle preciso sobre os parâmetros críticos de vazão, pressão e temperatura, assegurando a operação ideal dos equipamentos de imagens radiológicas.

O controle desses parâmetros evita o impacto direto nos resultados diagnósticos, segurança dos pacientes e integridade dos equipamentos de imagem, prolongando sua

vida útil e maximizando sua eficiência diagnóstica na emissão das imagens.

Nossa solução é o resultado de anos de pesquisa e desenvolvimento dedicados à excelência em radiologia. Em compromisso com os mais altos padrões de qualidade e desempenho, o Estabilizador de Temperatura representa a escolha definitiva para instituições que buscam assegurar resultados precisos e consistentes em cada procedimento radiológico.



Modelo	Capacidade de Refrigeração	Potência Nominal	Dados da Bomba		Dimensões mm			Linha Hidráulica	Massa
	kW	kW	Vazão (m³/h)	mca	Comp. (mm)	Largura (mm)	Altura (mm)	Diam. Polegadas	kg
TET-25	5-75	2,1	3,7	40	1100	826	1076	1"	300



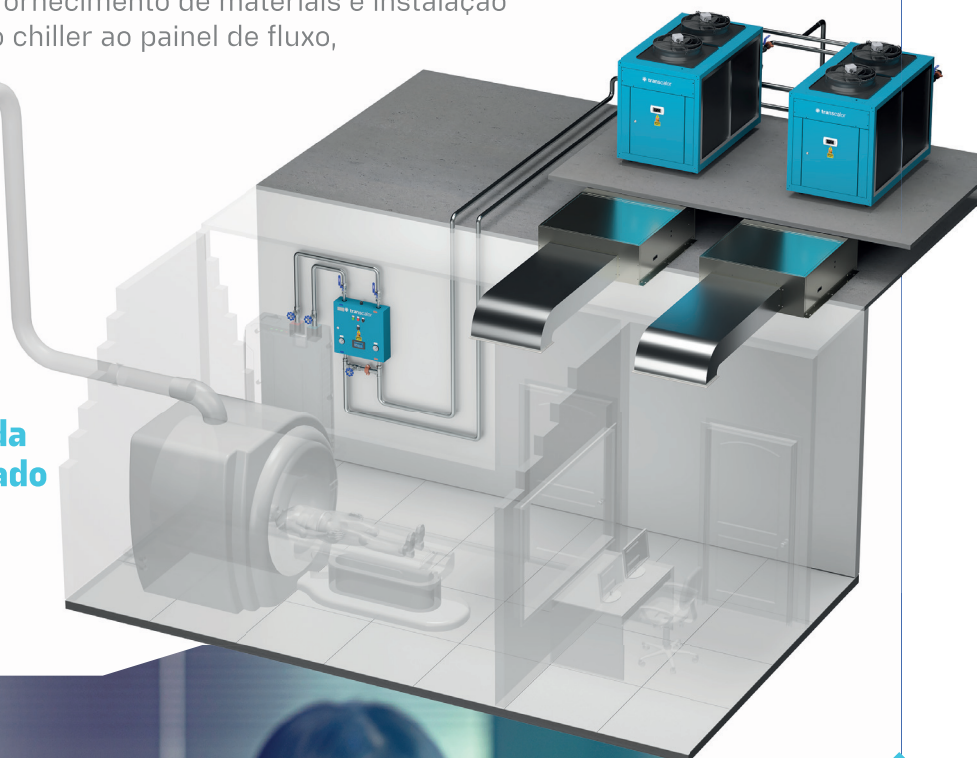
Solução turn-key

A Transcalor estabeleceu parcerias estratégicas com diversas empresas para oferecer soluções Turn-Key completas para chillers hospitalares. Isso inclui não apenas o chiller em si, mas também serviços de climatização, tubulação de água gelada e instalação de dutos de ar-condicionado.

Com a Transcalor, você obtém uma solução completa e integrada, gerenciada por uma única empresa. Oferecemos fornecimento de materiais e instalação de tubulação para conectar o chiller ao painel de fluxo, assim como a instalação de dutos de ar-condicionado na salas de exames, técnica e comando.



Tubulação de água gelada e dutos de ar-condicionado



Consulte-nos para mais informações.



Assistência Técnica

Na Transcalor, a excelência técnica é o nosso compromisso. Apresentamos nossa equipe altamente capacitada, pronta para atender às demandas relacionadas à nossa linha de produtos com precisão e eficiência.

Nossos especialistas estão à disposição para oferecer suporte técnico personalizado em instalação, manutenção preventiva e corretiva, assegurando o máximo desempenho dos seus equipamentos.

Oferecemos contratos de manutenção adaptados às suas necessidades específicas, garantindo a durabilidade e confiabilidade dos seus investimentos. Conte conosco para soluções rápidas e eficazes, projetadas para sua total satisfação.

Descubra como podemos ajudar a otimizar suas operações.

Entre em contato conosco hoje mesmo e experimente o diferencial da assistência técnica Transcalor



**CUIDAMOS DO SEU
TRANSCALOR PARA VOCÊ
CONSULTE-NOS PARA CONTRATOS
E MANUTENÇÃO PREVENTIVA**



**Fala
com a
gente!**



**Somos Transcalor, inteligência em
engenharia aplicada a refrigeração.**

www.transcalor.com.br

contato@transcalor.com.br

 +55 11 4351.4089 |  +55 11 93773.1298

 **transcalor**

